

Agir pour éviter le pire

Direction et syndicats de Saint-Roch Couvin se retrouveront jeudi prochain pour négocier

COUVIN La procédure Renault est officiellement lancée dans l'entreprise Saint-Roch de Couvin depuis hier.

La direction a expliqué aux syndicats que des mesures de-

vaient être prises afin de faire des économies. "La discussion s'est déroulée dans le calme. Les ouvriers sont conscients que des précautions doivent être prises pour éviter le pire", explique Luciano Dapra, directeur général. "L'entreprise n'est pas sur les genoux mais la crise n'est pas encore derrière nous. Il est donc vraiment plus sain d'agir maintenant que d'attendre."

Au cours de la réunion, il a été question de licenciement collectif puisque cela est repris dans la loi Renault. Mais, du côté de la direction comme du côté des syndicats, il est précisé que des licenciements ne surviendront que si aucune autre solution n'est trouvée. "Nous sommes d'accord de faire des efforts", précise Mario Sanicarlo, délégué syndical. "Là où le bât blesse, ce sont

surtout les ouvriers qui paient. Nous demandons à la direction que les efforts soient faits des deux côtés, qu'une partie des employés soit aussi concernée."

CONCRÈTEMENT, des décisions sur ce point ont été prises lors de la réunion de ce jeudi. "L'ensemble des employés ainsi que la direction vont entrer dans un chômage économique, sauf les com-

merciaux", poursuit Luciano Dapra. "Des efforts seront aussi consentis du côté du marketing et des achats."

Les employés seraient au chômage économique un jour par semaine. Les syndicats demandent que l'effort se porte à trois jours. Un conseil d'entreprise extraordinaire est prévu jeudi prochain.

M. Ad.

Brainbox, la 1.000^e du Bep

Le Bep table sur une cinquantaine de nouvelles implantations en 2009

NAMUR Alors que le contexte économique actuel est sombre, on a sabré le champagne, hier au Bureau économique de la province de Namur, qui accueille sa 1.000^e entreprise. Brainbox, une PME namuroise qui a son siège actuel à Gesves, s'implantera, fin 2009, dans le zoning d'Achéne. Cette société, qui profitera des parcs gérés par le Bep, est spécialisée dans les installations électriques, domotique, sanitaire et chauffage à placer soi-même.

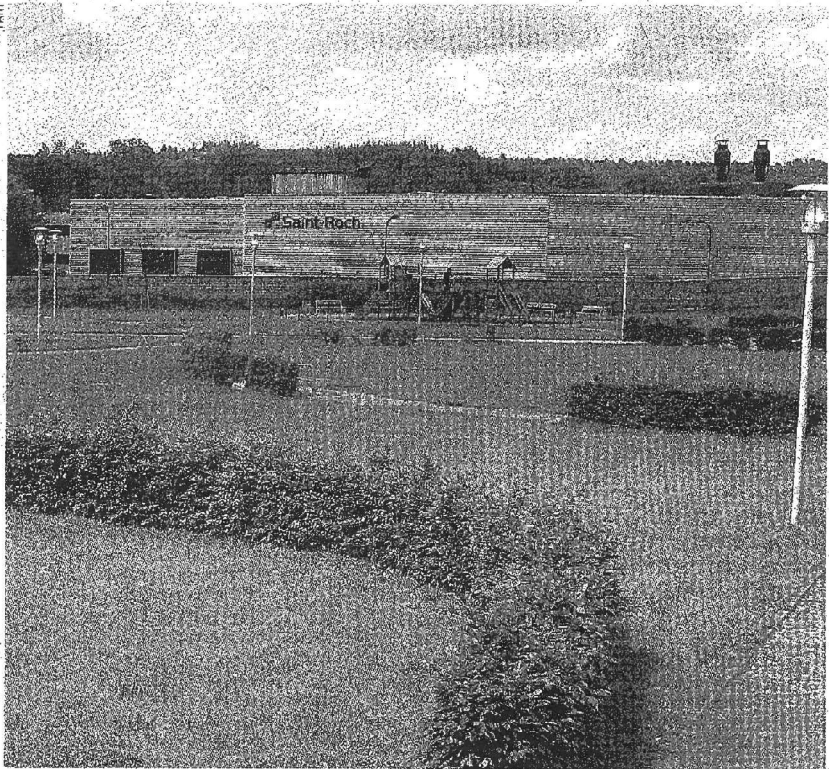
"La décision d'investir presque deux millions d'euros se révélait obligatoire pour l'avenir de Brainbox. La société est en constante progression, notamment au niveau de son équipe actuellement composée de sept employés et de 30 indépendants. Le site de Gesves est aujourd'hui saturé", explique Philippe Fondu, le directeur de

l'entreprise et fils du fondateur. Les zonings les plus proches de Gesves (Naninne et Assesse) étant complets, celui d'Achéne a été retenu notamment pour sa facilité d'accès.

FONDÉE EN 1979, l'entreprise familiale a franchi le cap symbolique des 100 millions d'anciens francs en 2006. Le dernier bilan s'élevait à 3.890.686 €, soit une augmentation de 40 % en deux ans. Les systèmes domotiques de Brainbox se vendent aujourd'hui à plus de 450 exemplaires par an.

À ce jour, le Bep compte 29 parcs d'activité économique (dont le fleuron Créalys) et 14.000 emplois. La thématisation des parcs va s'amplifier en province de Namur. Les nouveaux parcs, qui sont situés de façon stratégique le long des axes de communication, seront dédiés à un secteur d'activité bien particulier.

A.-F. So.



Le dialogue est ouvert entre direction et syndicats dans l'entreprise Saint-Roch de Couvin.